



LIVRET D'ACCUEIL STAGIAIRE FORMATION



CBP

Enregistré sous le numéro de Déclaration d'Activité: 931 31 83 28 19 (paca)



TABLE DES MATIERES

1. Historique et Présentation
2. Organigramme
3. Situation Géographique- plan d'accès
4. Information et déroulement d'une Formation
5. Contact et Infos Utiles
6. Droit et Devoirs de l'apprenant
7. Règles de sécurité
8. Hôtel et hébergements à proximité

■ HISTORIQUE – PRESENTATION

Croix Blanche Prévention :

Votre partenaire pour la prévention des risques professionnels

Depuis plus de 4 ans, Croix Blanche Prévention accompagne les entreprises et les établissements dans leurs démarches de prévention des risques professionnels. Fondée par des professionnels initialement engagés dans la sécurité civile, le secours à personne et la formation de formateurs, notre équipe d'experts met à votre service son savoir-faire et son expérience pour vous aider à créer un environnement de travail sûr et sain pour vos collaborateurs.

Notre expertise :

- **Prévention des risques professionnels :** Nous vous aidons à identifier, évaluer et prévenir les risques professionnels dans votre entreprise, conformément à la réglementation en vigueur.
- **Formation :** Nous proposons une large gamme de formations sur la prévention des risques professionnels, adaptées aux besoins de votre entreprise et de vos collaborateurs.
- **Accompagnement personnalisé :** Nous vous accompagnons dans la mise en place d'une démarche de prévention des risques professionnels adaptée à votre entreprise, en tenant compte de vos besoins spécifiques et de votre contexte d'activité.

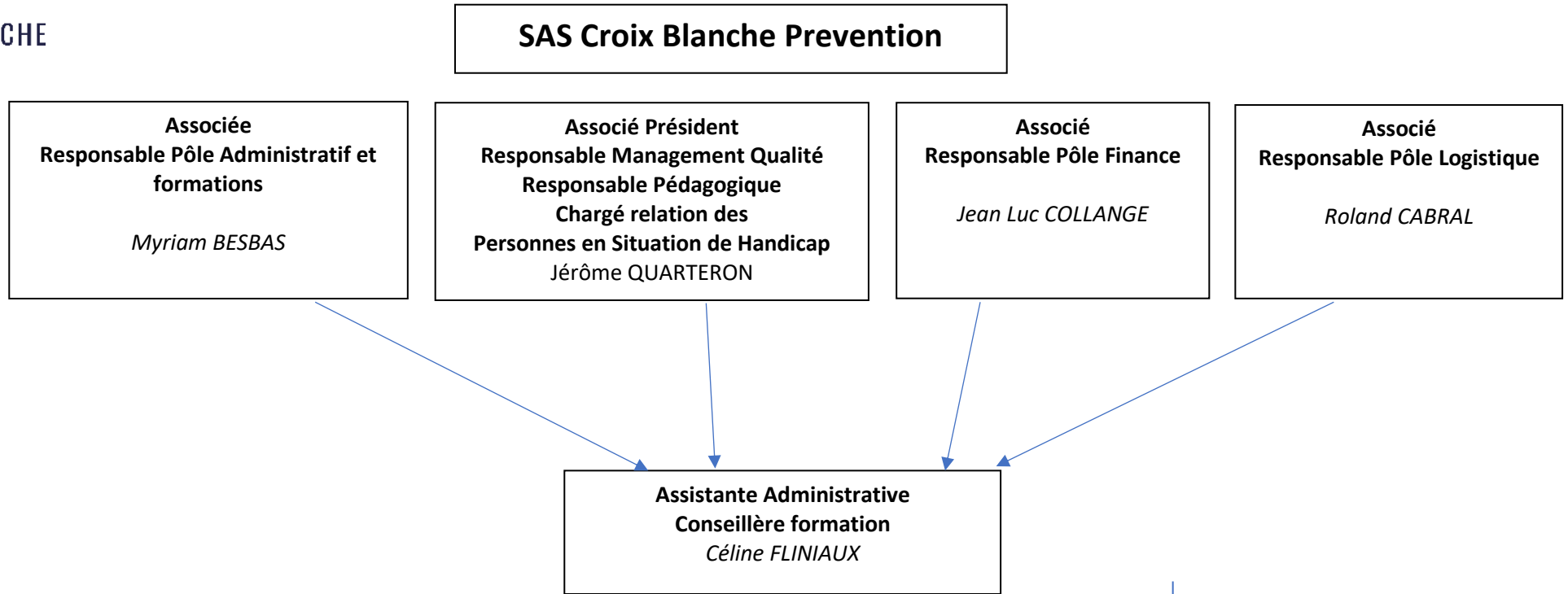
Nos atouts :

- **Une équipe d'experts :** Notre équipe est composée de professionnels qualifiés et expérimentés dans le domaine de la prévention des risques professionnels.
- **Une approche personnalisée :** Nous prenons le temps de comprendre vos besoins et de vous proposer des solutions adaptées à votre entreprise.
- **Un engagement fort pour la qualité :** Nous sommes engagés dans une démarche d'amélioration continue de la qualité de nos services.

Votre projet de formation avec Croix Blanche Prévention :

Pour vous accompagner dans votre projet de formation, Croix Blanche Prévention vous propose un dispositif d'intervention complet et personnalisé. Ce livret d'accueil vous présente les différentes étapes de votre formation, de l'évaluation de vos besoins à la délivrance de votre attestation de formation.

ORGANIGRAMME FONCTIONNEL



L'**organigramme** représente schématiquement les liens **fonctionnels**, organisationnels et **hiérarchiques**. Il donne une vue d'ensemble de la répartition des postes et fonctions au sein de la structure.

Un **lien fonctionnel** signifie **qu'un** subordonné peut recevoir des ordres de son supérieur, mais aussi de toute personne spécialisée et compétente dans un domaine, sans **qu'il** existe un **lien** hiérarchique entre eux.

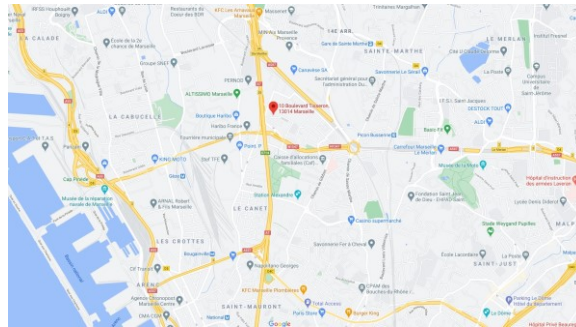
Chaque fonction dispose d'une fiche fonction - Fn

SITUATION GEOGRAPHIQUE

Nos locaux sont situés au 10 Boulevard Tisseron 13014 MARSEILLE.

Nous sommes derrière les " toitures Asturiennes" face à l'usine "Haribo" de l'autre côté de l'autoroute.

Des salles de formation sont situés en rez-de-chaussée facilitant ainsi l'accès aux personnes à mobilité réduite.



Avant dernier arrêt du bus 89.(canebière bourse-le canet jean jaurés)

Terminus Métro ligne 2 capitaine Géze, + 25 minutes à pieds ou reprendre ligne de bus 38 jusqu'à Canet Ambrosini et finir 8 minutes à pieds.

PAR L'A55	PAR L'A7	En provenance de La Ciotat
<ul style="list-style-type: none"> - Sortie N°4 " les Arnavaux " - Suivre les Arnavaux - Continuer sur capitaine Géze - Passer devant la plateforme du bâtiment. - Prendre la première à gauche après l'usine Haribo direction autoroute de Lyon - Suivre les indications de fin de parcours ci-après : 	<ul style="list-style-type: none"> - En venant de Marseille : - Sortie 34 les Arnavaux, suivre Saint Joseph puis autoroute direction centre ville - Sortie 35 Aubagne / le merlan - Prendre la première à gauche après l'usine Haribo direction Autoroute de Lyon - Suivre les indications de fin de parcours ci-après : - En venant vers Marseille : - Sortie 35 comme indiqué ci-dessus - Puis suivre les indications de fin de parcours ci-après : 	<ul style="list-style-type: none"> - Prendre la direction de l'A50 – <i>Aubagne/Marseille/Aix en Provence/La Seyne sur Mer /Toulon</i> - Prendre la sortie 4 Les Arnavaux - Puis suivre les indications de l'A55

Suite de l'itinéraire :

N'entrez pas sur l'autoroute, au feu prendre sur votre droite, direction pharmacie.



Au panneau vous êtes arrivés.

■ Nos locaux

plusieurs salles de cours équipés de tableau blanc de vidéo projecteurs, ainsi que de Bloc Note géant.

Parking équipé d'un RIA pour les manipulations extincteurs.

une salle équipé en lit médicalisé, verticalisateur, brancard d'hôpital et fauteuil roulant.

des mannequins de secourisme, ainsi que du matériel de mise en situation factice (bouteille d'oxygène, insufflateurs manuels etc...)

Accès wifi gratuit

Une salle équipé d'un frigo et d'un micro-onde est à disposition pour la pause déjeuner.

Un distributeur de boisson chaude et froide est dans l'enceinte du bâtiment.



SALLE PORT PIN

- 43 m²,
- Capacité: 15 personnes,
- Chaises,
- un tableau blanc
- un vidéo projecteur avec connexion HDMI et VGA



SALLE POMÈGUE

- 43m²,
- capacité: 12 personnes,
- Chaises, tables,
- Grand écran avec connexion HDMI,
- Tableau blanc.



SALLE FRIOUL

- 43m²,
- Capacité: 12 personnes,
- Tables et chaises
- Grands écran avec connexion HDMI,
- Petit tableau blanc.



SALLE LES GOUDES

- 43m²,
- Capacité: 15 personnes,
- Chaises,
- Grand écran connexion HDMI,
- Tableau blanc.



■ INFORMATION ET DEROULEMENT D'UNE FORMATION

- **Ponctualité** : Soyez présent(e) aux horaires indiqués sur votre convocation.
- **Horaires de formation** : En général, l'arrivée se fait à 8h45 et les cours ont lieu de 9h à 12h et de 13h à 17h. Des pauses sont prévues matin et après-midi.
- **Flexibilité** : En fonction du programme et sur accord du groupe, les horaires peuvent varier légèrement (train, avion...).
- **Téléphones portables** : En mode avion pendant la formation, sauf autorisation du formateur.
- **Retard/absence/imprévu** : Prévenez CBP dès que possible. Votre absence sera signalée à votre formateur et employeur.
- **Assiduité** : Signature d'une feuille d'émargement (papier ou informatique) par demi-journée, indispensable pour le financement de la formation.
- **Restauration** : Possibilité de manger sur place (frigo, micro-onde, tables).

Déroulement de la formation :

- **Présentation et tour de table** : Le formateur présente le thème et chaque participant exprime ses attentes, connaissances et questions.
- **Apprentissage pratique** : Privilégié pour vous doter de compétences opérationnelles.
- **Variété des méthodes pédagogiques** : Exercices, mises en situation, études de cas, analyses de documents, retours d'expérience...
- **Évaluations** : Formatives et/ou certificatives selon la formation (voir fiche programme).
- **Bilan et satisfaction** : Évaluation de l'atteinte des objectifs et mesure de votre satisfaction à la fin de la formation (papier ou informatique).



■ CONTACTS ET INFORMATIONS UTILES

- ✓ Contactez-nous pour :
 - ✓ Votre futur projet de formation
 - ✓ Un besoin administratif ou de suivi de formation
 - ✓ Une question technique ou pédagogique

- Myriam BESBAS
Administration
09.78.08.25.15
contact@croixblancheprevention.com

- Céline FLINIAUX
Secrétariat – Conseillère Formation
09.78.08.25.15
contact@croixblancheprevention.com

- Jérôme QUARTERON
Responsable Pédagogique – chargé des relations PSH
09.78.08.25.15 / 06.26.92.14.37
contact@croixblancheprevention.com

- ✓ Rendez-vous sur notre site dédié : www.croixblancheprevention.com
 - ✓ Trouver rapidement une formation par domaine
 - ✓ Consulter, télécharger le contenu complet d'un programme
 - ✓ Demander un devis pour des formations inter ou intra entreprise
 - ✓ Poser une question ou demander un renseignement

- ✓ Pour nous faire parvenir vos documents papiers :

CROIX BLANCHE PREVENTION
Pôle Formation
10 boulevard Tisseron
13014 Marseille

contact@croixblancheprevention.com



■ DROITS ET DEVOIRS DE L'APPRENANT

Les stagiaires doivent prendre connaissance du règlement intérieur (il vous est envoyé en même temps que la convocation) et s'y conformer.

Chaque stagiaire est tenu au respect de la discrétion professionnelle à l'intérieur et à l'extérieur de l'établissement.

Chaque stagiaire se doit de respecter :

- Les règles d'hygiène (tenue correcte et propre, respect du matériel)
- Les règles de civilité.

■ REGLES DE SECURITE

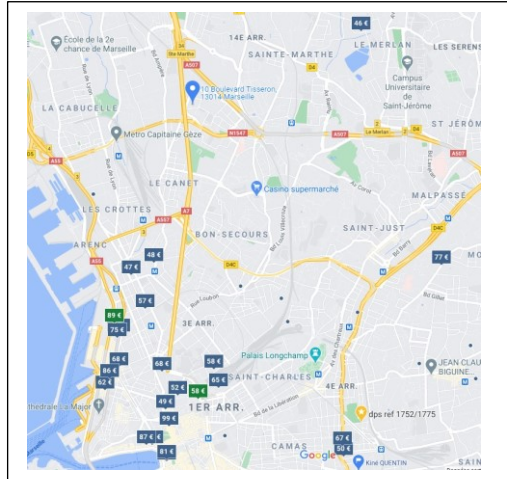
Chaque stagiaire doit veiller à sa sécurité personnelle et à celle des autres en respectant les consignes générales et particulières de sécurité sur les lieux de formation.

Tout incident ou accident, survenue à l'occasion ou en cours de formation doit être immédiatement déclaré par le stagiaire ou les témoins, au responsable ou à son représentant de la formation.

Les consignes d'incendie et notamment un plan de localisation des extincteurs et des issues de secours sont affichés dans les locaux de la formation de manière à être connus de tous.

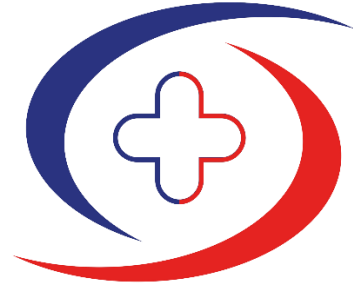
les stagiaires sont tenus d'exécuter sans délais l'ordre d'évacuation donné par le formateur ou par un salarié de l'établissement.

■ HOTELS ET HEBERGEMENTS A PROXIMITE



- ✓ La Nuit Étoilée - 4 Campagne Jeanne d'Arc, 13014 Marseille
- ✓ Hôtel ibis Marseille Centre Euromed - Acces Parking Public Payant Par, 25 Boulevard De Dunkerque, Rue des Docks, 13002 Marseille
- ✓ Golden Tulip Marseille Euromed - 6 Place Henri Verneuil, 13002 Marseille
- ✓ Best Western Plus Hôtel La Joliette - 49 Avenue Robert Schuman, 13002 Marseille
- ✓ Appart'City Marseille Euromed - Appart Hôtel - 118-120 Rue de Ruffi, 13002 Marseille
- ✓ B&B HOTEL - 44 Rue de Ruffi, 13003 Marseille

Nous n'avons pas d'accord tarifaire avec ces Hotels, cette liste non exhaustive est établie pour vous aider pour votre formation.



CROIX BLANCHE
PRÉVENTION

**Nous vous souhaitons une
excellente formation**